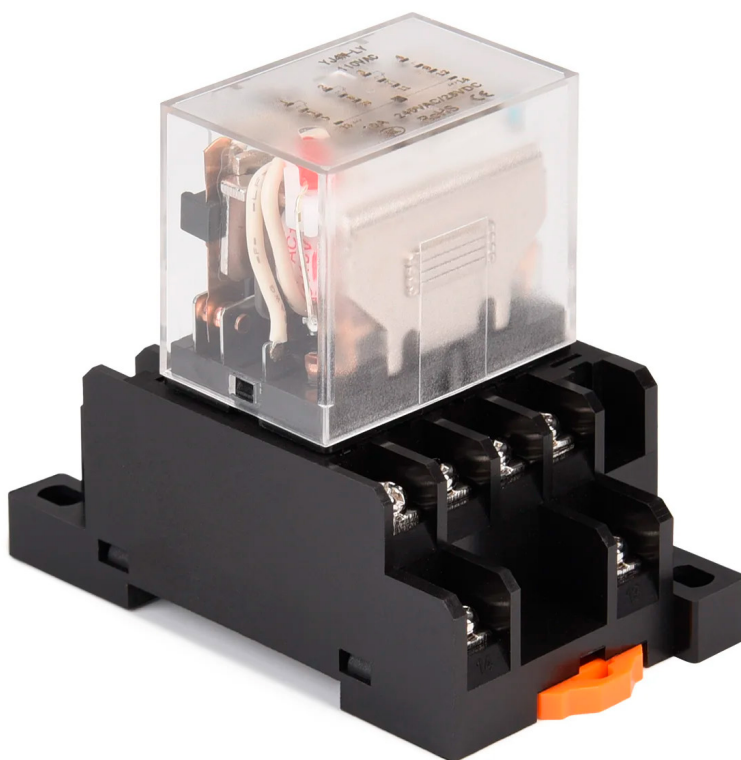


КАТАЛОГ ТОВАРОВ

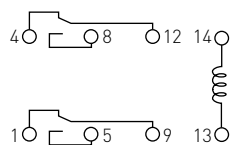
Реле электромагнитные и клеммные колодки



HH52P-L-1Z/ 2Z



Схема подключения



РЕЛЕ ЭЛЕКТРОМАГНИТНЫЕ

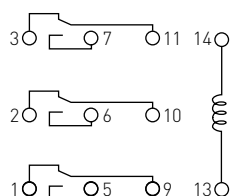
Характеристики

Форма контактов	2Z, 3Z, 4Z
Макс. рабочий ток	1Z: 15A 2Z: 10A
Номинальная нагрузка	1Z/3Z: 15A/250VAC/28VDC 2Z: 10A/250VAC/28VDC
Номинальное напряжение	12VDC, 24VDC
Механический ресурс	2×10^7
Электрический ресурс	1×10^5

HH53P-L-3Z



Схема подключения



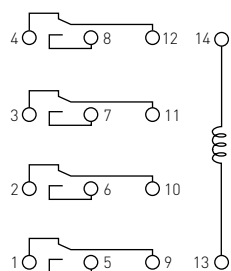
Характеристики

Форма контактов	2Z, 3Z
Макс. рабочий ток	5A
Номинальная нагрузка	5A/250VAC/30VDC
Номинальное напряжение	12VDC, 24VDC
Механический ресурс	2×10^7
Электрический ресурс	1×10^5

HH54P-L-4Z



Схема подключения



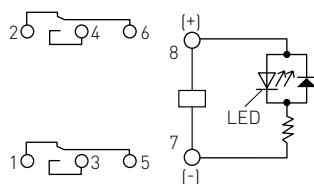
Характеристики

Форма контактов	2Z, 3Z, 4Z
Макс. рабочий ток	2Z: 5A, 3Z: 5A, 4Z: 3A
Номинальная нагрузка	2Z/3Z: 5A/250VAC/30VDC 4Z: 5A/250VAC/30VDC
Номинальное напряжение	12VDC, 24VDC
Механический ресурс	2×10^7
Электрический ресурс	1×10^5

HH62P-L-2Z/ 3Z



Схема подключения



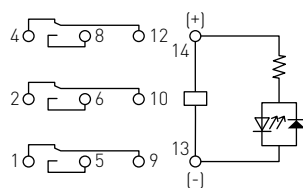
Характеристики

Форма контактов	2Z, 3Z
Макс. рабочий ток	2Z, 3Z: 10A
Номинальная нагрузка	5A/250VAC/30VDC
Номинальное напряжение	12VDC, 24VDC
Механический ресурс	2×10^7
Электрический ресурс	1×10^5

HH63P-L-3Z



Схема подключения



РЕЛЕ ЭЛЕКТРОМАГНИТНЫЕ

Характеристики	
Форма контактов	3Z
Макс. рабочий ток	3Z: 15A
Номинальная нагрузка	3Z: 15A/250VAC/28VDC
Номинальное напряжение	12VDC, 24VDC
Механический ресурс	2×10^7
Электрический ресурс	1×10^5

HH64P-L-4Z

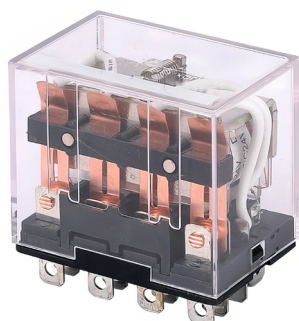
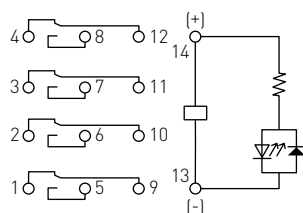


Схема подключения

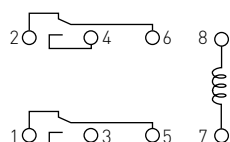


Характеристики	
Форма контактов	4Z
Макс. рабочий ток	10A
Номинальная нагрузка	10A/250VAC/30VDC
Номинальное напряжение	12VDC, 24VDC
Механический ресурс	2×10^7
Электрический ресурс	1×10^5

JQX-30F-2Z



Схема подключения



Характеристики	
Форма контактов	2Z
Макс. рабочий ток	30A
Номинальная нагрузка	30A
Номинальное напряжение	12VDC, 24VDC
Механический ресурс	1×10^6
Электрический ресурс	5×10^4

JQX-38F-A-3Z

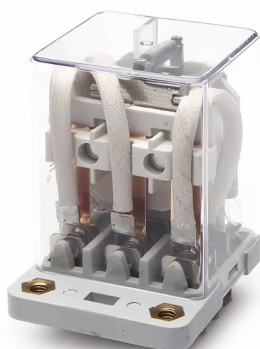
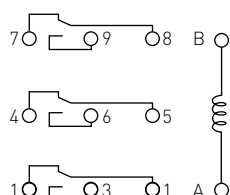


Схема подключения

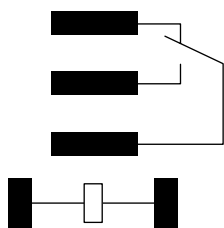


Характеристики	
Форма контактов	3Z
Макс. рабочий ток	3Z: 30A
Номинальная нагрузка	40A/250VAC/30VDC
Номинальное напряжение	12VDC, 24VDC
Механический ресурс	2×10^7
Электрический ресурс	1×10^5

JQX-40F-1Z



Схема подключения



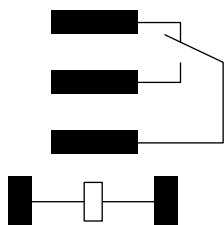
РЕЛЕ ЭЛЕКТРОМАГНИТНЫЕ

Характеристики	
Форма контактов	1Z
Макс. рабочий ток	40A
Номинальная нагрузка	40A/250VAC/30VDC
Номинальное напряжение	12VDC, 24VDC
Механический ресурс	2×10^7
Электрический ресурс	1×10^5

JQX-59F-1Z



Схема подключения



Характеристики	
Форма контактов	1Z
Макс. рабочий ток	80A
Номинальная нагрузка	10A/250VAC/30VDC
Номинальное напряжение	12VDC, 24VDC
Механический ресурс	1×10^6
Электрический ресурс	5×10^4

JQX-60F-1Z

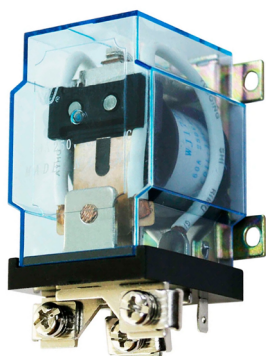
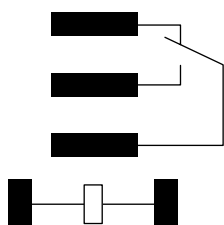


Схема подключения



Характеристики	
Форма контактов	1Z
Макс. рабочий ток	40A
Номинальная нагрузка	80A
Номинальное напряжение	12VDC, 24VDC
Механический ресурс	2×10^7
Электрический ресурс	1×10^5

JQX-62F-1Z

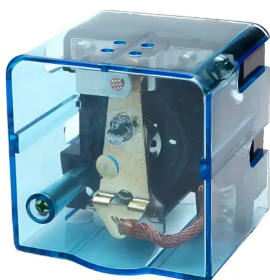
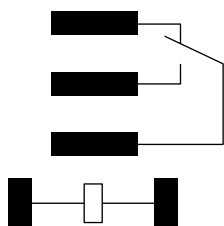
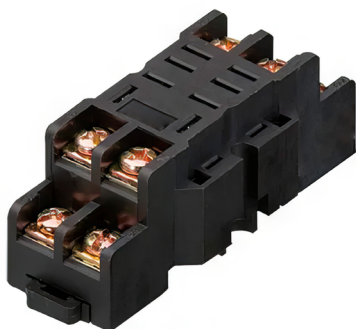


Схема подключения



Характеристики	
Форма контактов	1Z
Макс. рабочий ток	100A
Номинальная нагрузка	100A
Номинальное напряжение	12VDC, 24VDC
Механический ресурс	1×10^6
Электрический ресурс	1×10^5

PTF08A



КЛЕММНЫЕ КОЛОДКИ

Характеристики	
Ток нагрузки	12A
Напряжение нагрузки	300V
Диэлектрическая устойчивость	2500VAC/S

PTF11A



Характеристики	
Ток нагрузки	12A
Напряжение нагрузки	300V
Диэлектрическая устойчивость	2500VAC/S

PTF14A



Характеристики	
Ток нагрузки	12A
Напряжение нагрузки	300V
Диэлектрическая устойчивость	2500VAC/S

PYF11A/ 14A



Характеристики	
Ток нагрузки	7A
Напряжение нагрузки	300V
Диэлектрическая устойчивость	2000VAC/S



8 (800) 555-63-74 бесплатные звонки по РФ
+7 (473) 204-51-56 Воронеж
+7 (495) 505-63-74 Москва



www.purelogic.ru
info@purelogic.ru
394033, Россия, г. Воронеж,
Ленинский пр-т, 160, офис 149

Пн	Вт	Ср	Чт	Пт	Сб	Вс
8 ⁰⁰ -17 ⁰⁰				8 ⁰⁰ -16 ⁰⁰	выходной	